



FEED
ART

#04/2014

АЛЕКСЕЙ АКСЕНЕНКОВ

ГЕНЕРАЛЬНЫЙ ДИРЕКТОР
ГК «СПЕКТР»

«Все возможно, если твои «козыри» — это четкий план развития, новые технологии, квалифицированный персонал и надежные, проверенные временем, партнеры».

ГРУППА КОМПАНИЙ «СПЕКТР»

Группа компаний «Спектр» — это стратегическое бизнес-объединение, принадлежащее Санкт-Петербургской фирме «Спектр». Компания является ведущим производителем заменителей цельного и обезжиренного молока для выпойки сельскохозяйственных, а также одним из крупнейших российских трейдеров молочного сырья (сухого молока, сухой сыворотки, сливочного масла) для пищевой промышленности.

За 17 лет работы на рынке сухих молочных продуктов ГК «Спектр» получила репутацию надежной и устойчивой фирмы, четко выполняющей взятые на себя обязательства. Широкий выбор и высокое качество продукции, а также постоянные складские запасы обеспечивают взаимовыгодное сотрудничество более чем с 70 предприятиями-партнерами. ●

ГРУППА КОМПАНИЙ «СПЕКТР»
17 ЛЕТ НА РЫНКЕ СУХИХ
ПИЩЕВЫХ СМЕСЕЙ

ООО «МОЛОКО» — ПРОИЗВОДСТВЕННОЕ ПОДРАЗДЕЛЕНИЕ ГК «СПЕКТР»

В 2001 ГК «Спектр» открыла новое направление деятельности — продажу заменителей цельного и обезжиренного молока для животноводческих хозяйств. Практика работы позволила тщательно изучить рынок и возможности его роста, в результате чего для эффективного развития было принято решение о создании собственного производства заменителей молока. Производственным структурным подразделением группы компаний «Спектр» является ООО «Молоко». Предприятие расположено на юге Брянской области в поселке городского типа Погар, который наиболее известен как единственный город в России, где сохранились традиции сигарного производства.

Сегодня ООО «Молоко» — это современный завод по изготовлению и упаковке пищевых смесей на основе сухого молока производительностью до 10 т/час с применением высокотехнологичных линий. Завод был введен в эксплуатацию в 2013 году, его строительство позволило расширить производство и увеличить выпуск продукции. ●

**СОВРЕМЕННЫЙ ЗАВОД
ПО ИЗГОТОВЛЕНИЮ И
УПАКОВКЕ ПИЩЕВЫХ СМЕСЕЙ
ПРОИЗВОДИТЕЛЬНОСТЬЮ
ДО 10 Т/Ч**



АЛЕКСЕЙ ЕВГЕНЬЕВИЧ АКСЕНЕНКОВ

Алексей Аксененков возглавляет ГК «Спектр» с момента ее основания. Именно под его грамотным руководством компания достигла впечатляющих результатов, прочно закрепившись в тройке лидеров на российском рынке сухих пищевых смесей.

Заработать и поддерживать репутацию производителя высококачественной продукции и одного из ведущих игроков рынка — задача архисложная, особенно, когда речь идет о таком специфическом сегменте как заменители молока. Сельское хозяйство — отрасль довольно консервативная, завоевать в ней доверие потребителя тяжело, к тому же если ты предлагаешь новые продукты и идеи. Но Алексей Аксененков доказывает, что все возможно, если твои «козыри» — это четкий план развития, новые технологии, квалифицированный персонал и надежные, проверенные временем, партнеры. ●

**ПОД РУКОВОДСТВОМ АЛЕКСЕЯ
АКСЕНЕНКОВА ГК «СПЕКТР»
ДОСТИГЛА ВПЕЧАТЛЯЮЩИХ
РЕЗУЛЬТАТОВ**

АЛЕКСЕЙ ЕВГЕНЬЕВИЧ АКСЕНЕНКОВ:

**«У НАС НЕТ НИКАКИХ КОМПЛЕКСОВ
ПО ПОВОДУ РОССИЙСКОГО
ПРОИЗВОДИТЕЛЯ, ПОТОМУ ЧТО
ТАКОВЫМ ЯВЛЯЕМСЯ И САМИ»**

Алексей Евгеньевич, до недавнего времени считалось, что в России нет рынка сухих пищевых смесей. Расскажите о новом заводе и его продукции.

Завод по производству сухих пищевых смесей, который мы построили на базе оборудования «Технэкс», именно завод, а не малое производство, — первый в России, учитывая масштаб и показатели производительности. До этого действительно считали, что у нас в стране нет рынка сухих пищевых смесей. Многим известно только сухое молоко, но мировой опыт и практика подсказывают, что есть масса других продуктов.

Мы начали разрабатывать этот рынок несколько лет назад на более примитивном оборудовании. Со временем пришли к выводу, что не справляемся с объемами, и наши требования к качеству продукции стали расти. Мы посетили много европейских предприятий, посмотрели, как там организовано производство. В результате, что-то внесли своего, что-то взяли на вооружение из мирового опыта, и итогом работы стал новый завод производительностью 10 тонн в час, которому нет аналогов в России.

Завод уже работает на полную мощность?

На данном этапе завод не загружен на полную мощность. Проект был разработан с учетом опережения, чтобы было куда расти. Когда в 2004 году мы покупали первое оборудование, работать начинали в одну смену, потом в две смены, в конце концов, перешли на круглосуточный режим. Несколько лет продолжали работать в таком темпе, и заявок было еще на две недели вперед. В результате, когда в пиковые месяцы заявок стало на месяц вперед, мы начали думать, как решать вопрос с увеличением производительности. Нужно было более автоматизированное производство с высокой производительностью. Исходя из опыта, мы и новый завод построили с упреждением. Сейчас завод работает двенадцать часов в сутки, но при необходимости мы можем увеличить нагрузки, выпустив вторую смену.

Как вы решаете кадровый вопрос?

С подбором кадров бывает сложно, потому что завод расположен всего в 500 км от Москвы, а кадры, как правило, перемещаются туда, где больше инвестиций. Но наше предприятие работает уже долго и стабильно, складывается свой прочный костяк, ведь людей всегда привлекают стабильность и здоровый климат в коллективе. У нас есть сотрудники с большим опытом и стажем работы. На регулярной основе они проходят обучение в компании «Технэкс»: посещают обучающие курсы и семинары. На заводе существует налаженная система наставничества: появляются молодые кадры, их обучают более опытные сотрудники, принимают у них зачеты, проверяют знания и только потом допускают к самостоятельной работе.

Многое в нашем бизнесе зависит от квалификации технологов. В ГК «Спектр» работают технологи-профессионалы, которые регулярно посещают европейские и российские выставки, где узнают о новых тенденциях. По ряду вопросов в работе мы консультируемся с российскими научно-исследовательскими институтами, сотрудничаем с НИИ молочной промышленности, который находится в Москве, с НИИ жиров в Санкт-Петербурге, с НИИ сыроделия и маслоделия в Угличе.

Почему выбрали компанию «Технэкс» в качестве партнера по реализации своего проекта?

«Технэкс» — это проверенная компания, качество работы которой нас абсолютно устраивает. История нашего сотрудничества длится с 2003 года — это достаточный срок для того, чтобы все проверить на практике. Мы активно эксплуатируем оборудование, и оно очень хорошо себя зарекомендовало. Всегда можно обратиться за техподдержкой, с российской компанией такие вопросы решаются оперативно. Во всем остальном у нас нет никаких комплексов по поводу российского производителя, потому что таковым являемся и сами.

В чем секрет успеха Вашего бизнеса?

Берем на вооружение мировые тенденции и отталкиваемся от потребностей рынка. Предлагаем новые продукты. Бывает так, что мы предлагаем новый продукт и считаем, что он будет иметь успех, а он не идет на рынке. А тот продукт, который запускаем по остаточному принципу, потом появляется в основной линейке. В бизнесе практика без теории ценнее, чем теория без практики. ●



СИСТЕМА АВТОМАТИЗАЦИИ ОТ «ТЕХНЭКС» ОБЕСПЕЧИВАЕТ ЭФФЕКТИВНУЮ РАБОТУ ПРОИЗВОДСТВА

Огромное значение для получения конечного продукта высшей пробы имеет используемое оборудование. ООО «Молоко» оснащено одной из самых современных технологических линий по производству сухих пищевых смесей и автоматизированной системой управления технологическим процессом. Современная система автоматизации «Технэкс» существенно сокращает число персонала, требующегося для обслуживания производства. Так, например, на предыдущей линии по производству в ООО «Молоко» работали 40 человек в три смены, сегодня же на заводе двенадцатичасовой рабочий день, и на производстве заняты 12 сотрудников. При этом количество производимой продукции увеличилось в полтора раза. ●

СИСТЕМА АВТОМАТИЗАЦИИ
СУЩЕСТВЕННО СОКРАЩАЕТ
ЧИСЛО ПРОИЗВОДСТВЕННОГО
ПЕРСОНАЛА



ПРИМЕНЕНИЕ ПРОДУКЦИИ ГК «СПЕКТР» ПОЗВОЛЯЕТ ПОЛУЧАТЬ МОЩНЫЙ ЭКОНОМИЧЕСКИЙ ЭФФЕКТ

ГК «Спектр» предлагает широкую линейку заменителей молока, применяемых в различных сферах деятельности, начиная с молочного скотоводства и заканчивая рыболовством, а также как ингредиент в комбикормовом производстве.

Производство ЗЦМ осуществляется по технологии сухого смешивания, при которой все необходимые компоненты применяются в сухом виде. Тщательно перемешанные смеси жиров, немолочных сухих компонентов, эмульгирующих и сухих премиксов на основе точного дозирования смешиваются с сухим обезжиренным молоком. Оборудование от компании «Технэкс» позволяет идеально соблюсти все тонкости технологии: конструкция смесителя устанавливает минимальные зазоры между лопастями и корпусом, что исключает залегание и в смесителе не остается продукт, что особенно важно при переходе с рецепта на рецепт. Пневматические уплотнения не допускают просыпания, а разгрузочное днище по всей длине смесителя дает быстро выгрузить готовый продукт без остатков. Модуль микродозирования позволяет работать с различными труднораспучими компонентами, благодаря устройству виброобрушения, а специальная конструкция весов обеспечивает максимальную точность взвешивания. ●

**ОЛЕГ ПАВЛОВИЧ РЫЛИН,
ГЕНЕРАЛЬНЫЙ ДИРЕКТОР
ООО «МОЛОКО»**

ТЕХНОЛОГИЯ ПРОИЗВОДСТВА ЗАМЕНИТЕЛЕЙ ЦЕЛЬНОГО И ОБЕЗЖИРЕННОГО МОЛОКА

Заменители молока — это сложные, обладающие высокой питательной ценностью кормовые смеси, которые применяются в животноводстве и птицеводстве для выкармливания молодняка, заменяя цельное молоко в рационе. Все заменители молока делятся на заменители цельного (ЗЦМ) и обезжиренного (ЗОМ) молока. ЗЦМ в основном применяются для выпойки телят в молочный период и содержат в сухом порошке 20–25 % белка и 10–18 % жира. ЗОМ содержат 1–3% жира и до 40 % белка и применяются в основном для производства комбикормов для свиней или как белковая добавка в корма для телят и поросят. Современные высококачественные заменители молока по своей биологической и энергетической ценности практически не уступают молоку.

Основная причина перехода животноводческих предприятий на заменители цельного молока заключается в том, что они значительно дешевле цельного молока. Применение ЗЦМ сокращает себестоимость выращивания, вследствие разницы в цене в сравнении с молоком покупка заменителя приносит хозяйству прибыль. А в долгосрочной перспективе при соблюдении технологии выпойки хозяйство выигрывает еще и за счет высокой молочной продуктивности, увеличения среднесуточных привесов и сохранности поголовья. Это тот продукт, без которого эффективное выращивание молодняка на сельскохозяйственном предприятии невозможно.

В 2003 году группой компаний «Спектр» было принято решение, определившее дальнейшее развитие компании — организовать собственное производство заменителей молока на базе ООО «Молоко». К выбору технологии производства, оборудования и подрядчиков подошли очень тщательно: было организовано посещение и изучение технологий крупных производителей заменителей молока европейских стран.

По итогам оценки пришли к выводу, что оптимальными являются заменители с жирами, полученными при сушке по методу Spray Drying (распылительная сушка). Суть метода заключается в том, что молоко в специальной сушильной башне под действием центробежной силы или под давлением распыляется на мельчайшие частицы, соприкасающиеся с горячим воздухом. Полученный порошок почти полностью сохраняет свойства свежего молока и хорошо растворяется в воде. Размер частичек жира в полученном концентрате не превышает 2 мкм (меньше чем в натуральном молоке). В этом случае жир не всплывает на поверхность, а равномерно распределяется по готовой смеси. Это значительно улучшает переваривание ЗЦМ. Еще одним несомненным плюсом данной технологии является то, что частицы жира покрываются защитной протеиновой оболочкой — это способствует защите продукта от окисления и механических повреждений, а также улучшению характеристик сыпучести, что позволяет увеличить срок хранения без потери качества.

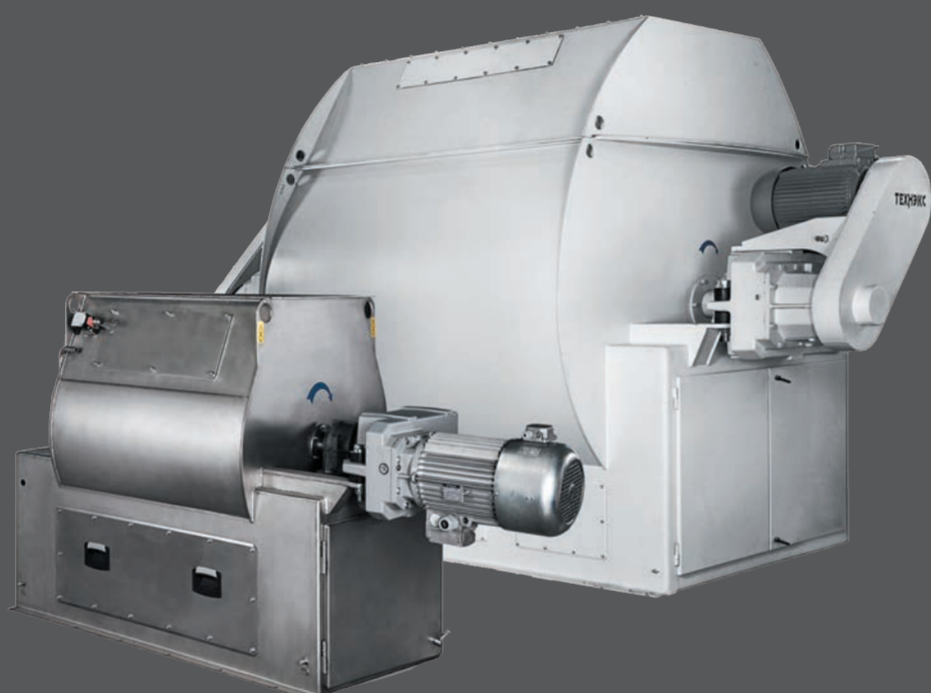
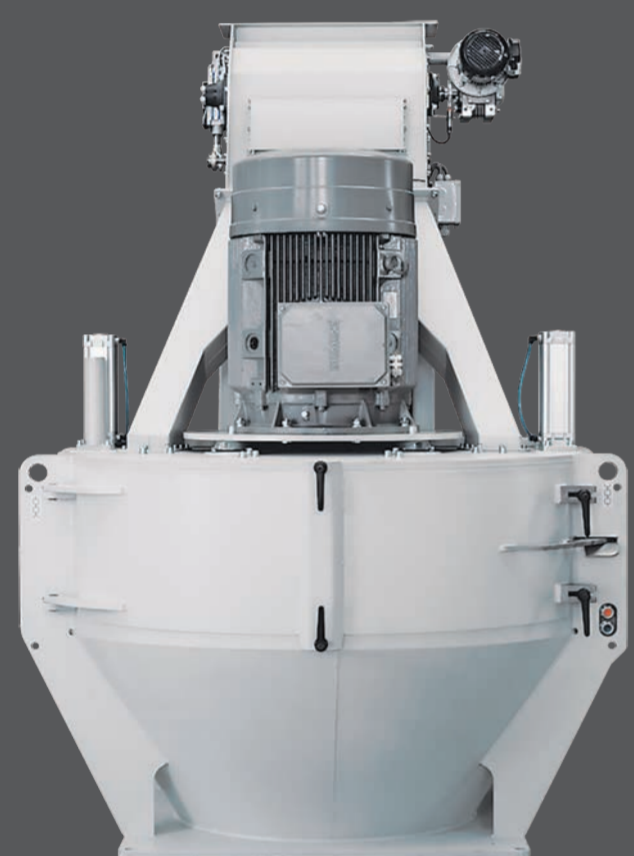
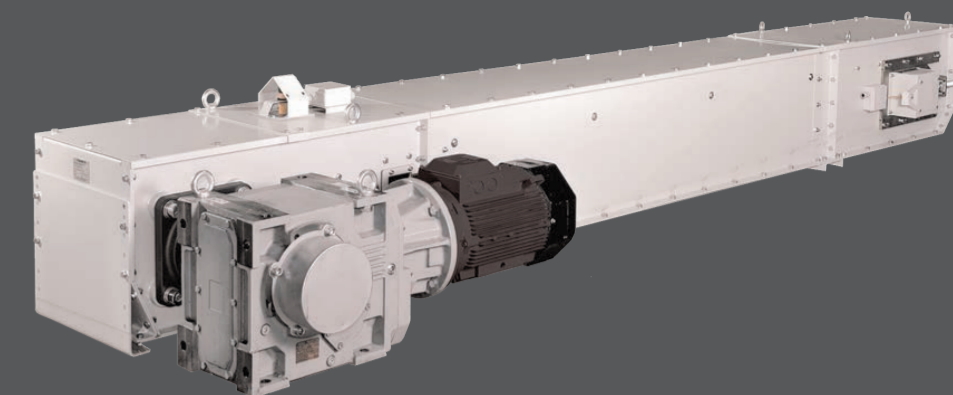
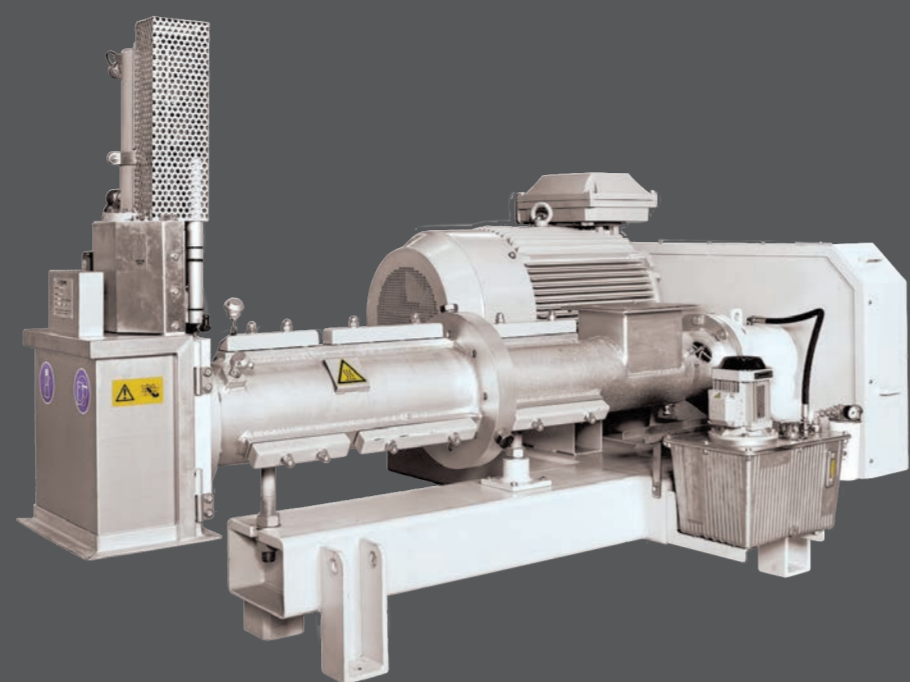
Но так как на территории РФ не было, да и до сих пор нет оборудования для производства жирового концентрата по вышеуказанной технологии, было принято решение о ввозе

жирового концентрата из Франции. Остальные ингредиенты после тщательного анализа закупаются на территории РФ и Республики Беларусь, и смешиваются с жировым концентратом, согласно разработанным рецептурам на установке производства ЗЦМ методом сухого смешивания. При этом методе сухие компоненты поступают в бункера — накопители, из которых с помощью бункерных весов поступают в смеситель, после цикла смешивания готовый продукт направляется в пункт затаривания, где может фасоваться в мешки по 10 или 25 кг. Вроде бы простой метод, но, сколько труда надо вложить. Необходимо обеспечить санитарно-гигиенические условия производственных помещений и оборудования, которые нужны для производства безопасной продукции, тщательно отобрать поставщиков сырья, такого как жировой концентрат, сухая молочная сыворотка, растительные белки различного происхождения (соевый изолят, изолят горохового белка, пшеничный глютен, соевая мука, льняная мука), пробиотики, пребиотики, ароматизатор, синтетические аминокислоты. Все упомянутые ингредиенты тщательно проверяются в лаборатории ГК «Спектр», и только после проведения необходимых испытаний данное сырье может быть передано в производство. Также строгой проверке подвергается и готовый продукт, после чего он поступает на фермы для использования.

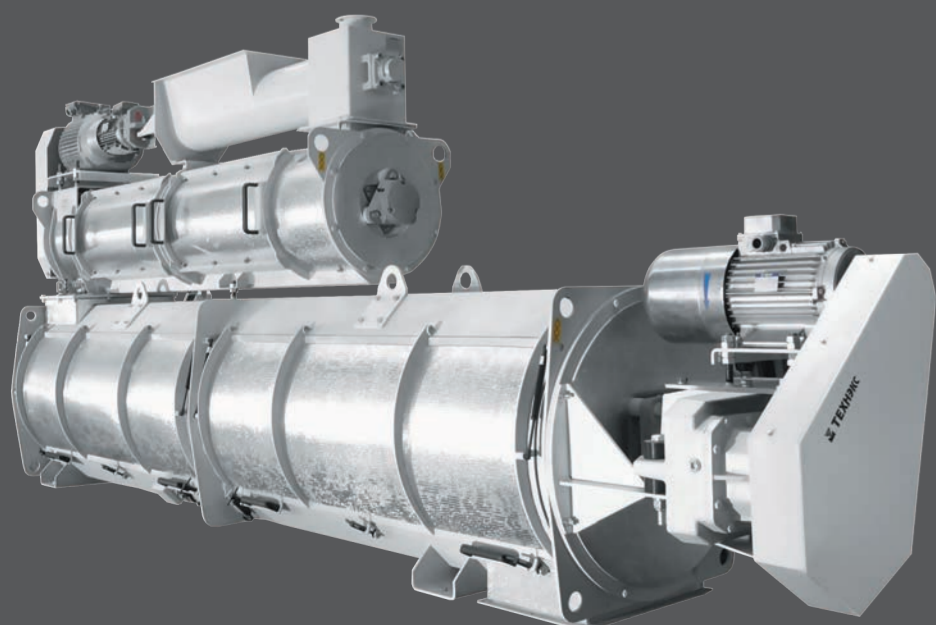
Сегодня группа компаний «Спектр» предлагает качественные заменители молока, предназначенные для использования в молочном, мясном, племенном скотоводстве, свиноводстве, а также на птицефабриках и зверофермах. Благодаря сотрудничеству с ЗАО «МК «Технэкс», постоянно совершенствуется технологическая линия по производству заменителей, а недавно построенный завод был сертифицирован по ГОСТ Р ИСО 22000–2007 (стандарт устанавливает требования к системе менеджмента безопасности пищевой продукции). Его строительство позволило компании производить ЗЦМ не только для телят, но и для молодняка других видов животных.

Качественное сырье, высокотехнологичное оборудование, а также профессиональный и научный подход, — важнейшие факторы успеха в выработке высококачественных заменителей молока. Вся продукция ГК «Спектр» выпускается под собственными торговыми марками «Спектолак» и «Милковит». Компания принимает на себя управление всеми своими видами деятельности, чтобы постоянно улучшать ситуацию в области обеспечения безопасности своей продукции для потребителей в соответствии с международными критериями системы ХАССП, смысл которой заключается в том, чтобы выявить и взять под постоянный и неусыпный системный контроль все этапы производства, на которых нарушения технологических и санитарных норм могут привести к неустраняемым или трудно устранимым последствиям для безопасности изготавливаемого пищевого продукта. Все виды трудовых операций, выполняемых на предприятии, обеспечивают безопасность готовой продукции, ее полезность и эффективность для потребителей, что позволяет компании находиться на лидирующих позициях. ●





 **ТЕХНЭКС**
совершенство решений



- Автоматическое дозирование компонентов.
- Оптимальная геометрия весов.
- Отсутствие зон залегания продукта.
- Быстрая разгрузка весов.
- Интеллектуальная система управления.
- Изготавливаются из углеродистой и нержавеющей стали.

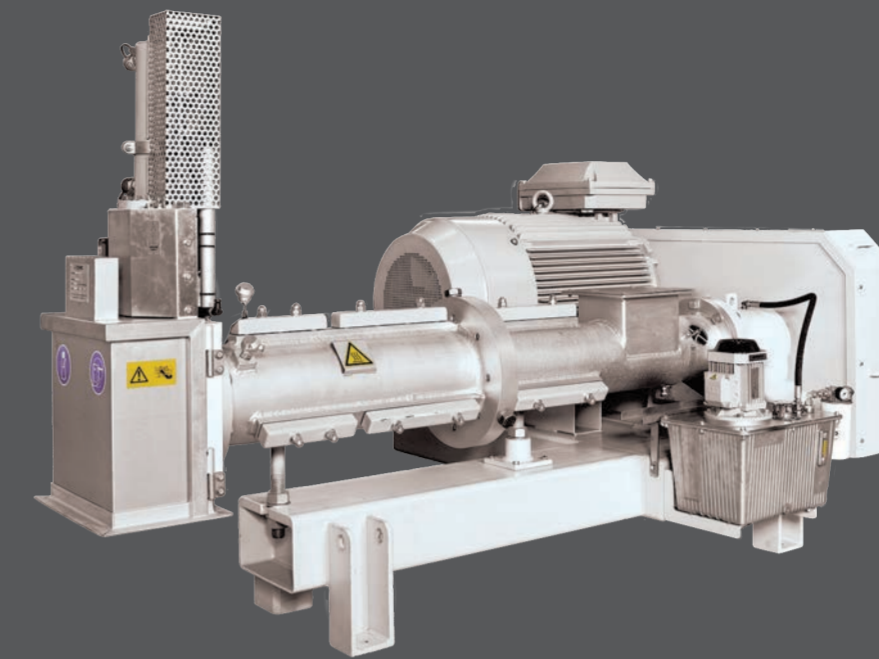
ВЕСЫ БУНКЕРНЫЕ

ВБ-250
ВБ-500
ВБ-1000
ВБ-2000
ВБ-3000



ЭКСПАНДЕРЫ

ЭП-150
ЭП-200
ЭП-300



- Обработка комбикормов для всех видов животных, соевых бобов, жмыха, шрота, злаков, масляничных культур.
- Кратковременная обработка продукта паром при температуре до 1200 с последующим сжатием под давлением.
- Уничтожение болезнетворных бактерий.
- Улучшение вкусовых и питательных качеств готового продукта.
- Различные формы продукта (порошок, гранулы, листы, куски).
- Интегрирование в любую технологическую цепочку.

- Получение высокооднородных смесей.
- Специальная конструкция смесителя обеспечивает оптимальные зазоры между лопатками и корпусом.
- Пневматические уплотнения исключают просыпание.
- Разгрузочное днище на всю длину бункера гарантирует быструю выгрузку готового продукта без остатков.
- Силовая панель с устройством плавного пуска создает щадящий режим работы двигателя, увеличивая срок эксплуатации.
- Ввод жидких компонентов до 7%.
- Изготавливаются из углеродистой и нержавеющей стали.
- Номинальный объем: от 100 до 10 000 литров.

СМЕСИТЕЛИ ПЕРИОДИЧЕСКОГО ДЕЙСТВИЯ

СП-100
СП-200
СП-500
СП-1000
СП-2000
СП-4000
СП-6000
СП-10 000



ПРЕСС-ГРАНУЛЯТОРЫ

ГКТ-304
ГКТ-420
ГКТ-620
ГКТ-660
ГКТ-940



- Гранулирование комбикормов, лузги, шрота, жмыха, отрубей.
- Высокое качество гранул.
- Предстартовый прогрев линии кондиционирования и камеры гранулирования.
- Широкий диапазон применяемых матриц с диаметром фильера от 2,5 до 12 мм гарантирует получение гранулы необходимого размера и качества.
- Автоматический контроль нагрузки основных двигателей.
- Быстрая замена матрицы.
- Обеззараживание маршрута прохождения продукта.
- Автоматическая система смазки подшипниковых узлов.
- Номинальная производительность: 5, 10, 20, 30, 40 т/час

- Получение равномерного структурного продукта.
- Большой диаметр валков подходит для измельчения гранул и зерна.
- Механизм автоматического раскрытия валков при попадании постороннего предмета.
- Роликовые подшипники для высоких нагрузок.
- Клиноременная передача с необслуживаемыми ремнями.
- Удобная индикация зазора.
- Встроенный питатель валков с регулировкой слоя продукта.
- Перекидной обводной клапан.
- Модульная конструкция для установки двух уровней: один на другой.
- Две базовые модели с длиной валков 1000 и 1500 мм, с ручным и автоматическим управлением.

ИЗМЕЛЬЧИТЕЛИ ВАЛКОВЫЕ

ИГТ-400/1600



ОХЛАДИТЕЛИ ПРОТОВОПОТОЧНЫЕ

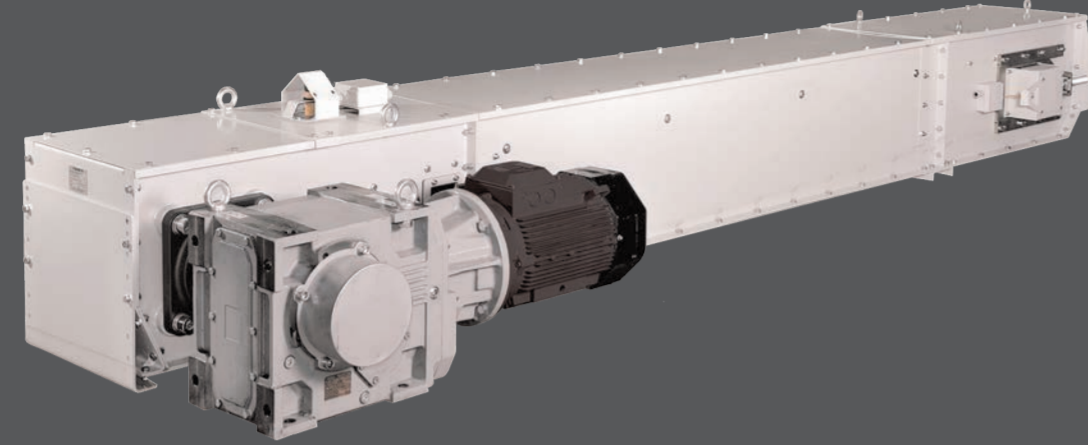
ОПТ-09
ОПТ-14
ОПТ-19К
ОПТ-24К
ОПТ-28К
ОПТ-24К2
ОПТ-28К2



- Охлаждение гранулированного и термообработанного рассыпного продукта.
- Схема охлаждения исключает возникновение «теплого удара», который ведет к разрушению гранулы.
- Равномерное охлаждение.
- Простое техническое обслуживание.
- Различные механизмы разгрузки охладителя.
- Низкий уровень энергопотребления.
- Изготавливаются из нержавеющей стали.

КОНВЕЙЕРЫ СКРЕБКОВЫЕ

- Транспортировка по горизонтали и с небольшим наклоном сыпучих продуктов в закрытой пыленепроницаемой системе.
- Исключительно высокая прочность цепи на разрыв.
- Безударное и плавное движение цепи с полимерными скребками.
- Самозачистка зоны транспортирования.
- Возможность наращивания конвейера по длине и увеличение мощности привода, а также реверсивной транспортировки продукта.
- Номинальная производительность: 50, 100, 175, 300, 400, 600, 800 т/ч при плотности продукта 750 кг/м³.



БАРАБАННЫЕ МАГНИТНЫЕ СЕПАРАТОРЫ

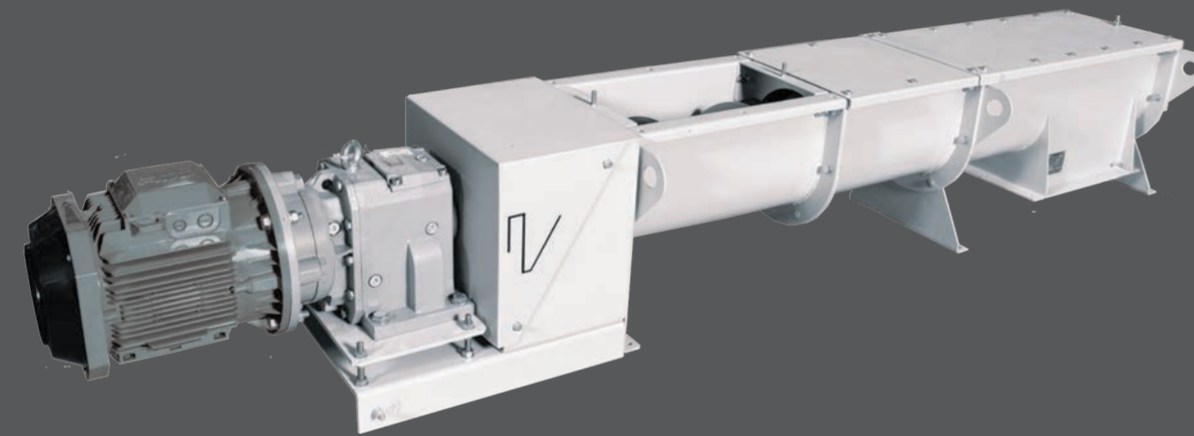
- СМБ-0303
- СМБ-0306
- СМБ-0507
- СМБ-0512



- Автоматическая очистка сыпучего продукта металломагнитных примесей.
- Два отдельных выхода: для металлических примесей и очищенного материала.
- Постоянное магнитное поле распространяется на 1800, обеспечивая эффективную очистку проходящего потока продукта.
- Установка на ленточные питатели, вибрационные питатели, транспортное оборудование (ценные конвейеры, порты ковшовые).

КОНВЕЙЕРЫ ВИНТОВЫЕ

- Транспортировка и дозирование по горизонтали и с небольшим наклоном сыпучих продуктов.
- Широкий диапазон применения.
- Бесповная спираль, исключая наливание продукта.
- Прогрессивный шаг винта.
- Пыленепроницаемый корпус.
- Низкое энергопотребление.
- Изготавливаются из углеродистой и нержавеющей стали
- Номинальная производительность: 3,5-120 т/ч при плотности продукта 750 кг/м³



РАСПРЕДЕЛИТЕЛИ ПОВОРОТНЫЕ

- РП 200-6
- РП 200-9
- РП 300-4
- РП 300-6
- РП 300-9
- РП 300-12



- Распределение потока продукта до 12 направлений.
- Конструкция распределителя исключает зоны залегания продукта.
- Электронное управление распределителем
- Исполнительные механизмы защищены от атмосферных воздействий.
- Изготавливается из углеродистой и нержавеющей стали.

ФИЛЬТРЫ ЛОКАЛЬНЫЕ

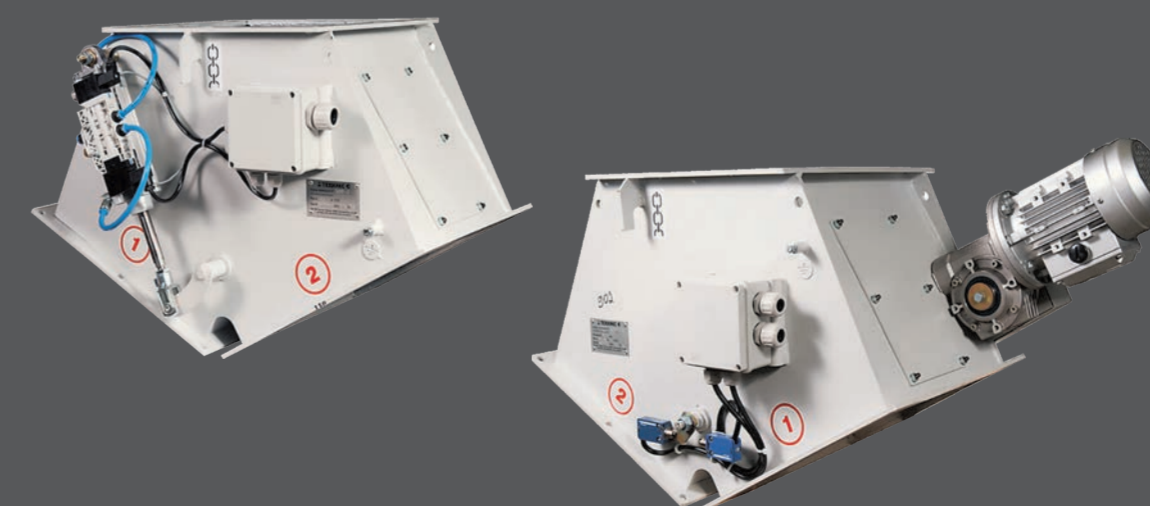
- Снижение опасной концентрации пыли внутри оборудования.
- Альтернатива центральной системе аспирации.
- Система автоматической очистки фильтровальных элементов.
- Экономия пространства помещения.
- Простая и компактная конструкция.
- Исполнение корпуса для установки на норрию, конвейеры, бункера.
- Номинальная производительность: 350, 700, 1050, 1400 м³/ч.

- ФЛ-350
- ФЛ-700
- ФЛ-1050
- ФЛ-1400



КЛАПАНЫ ПЕРЕКИДНЫЕ

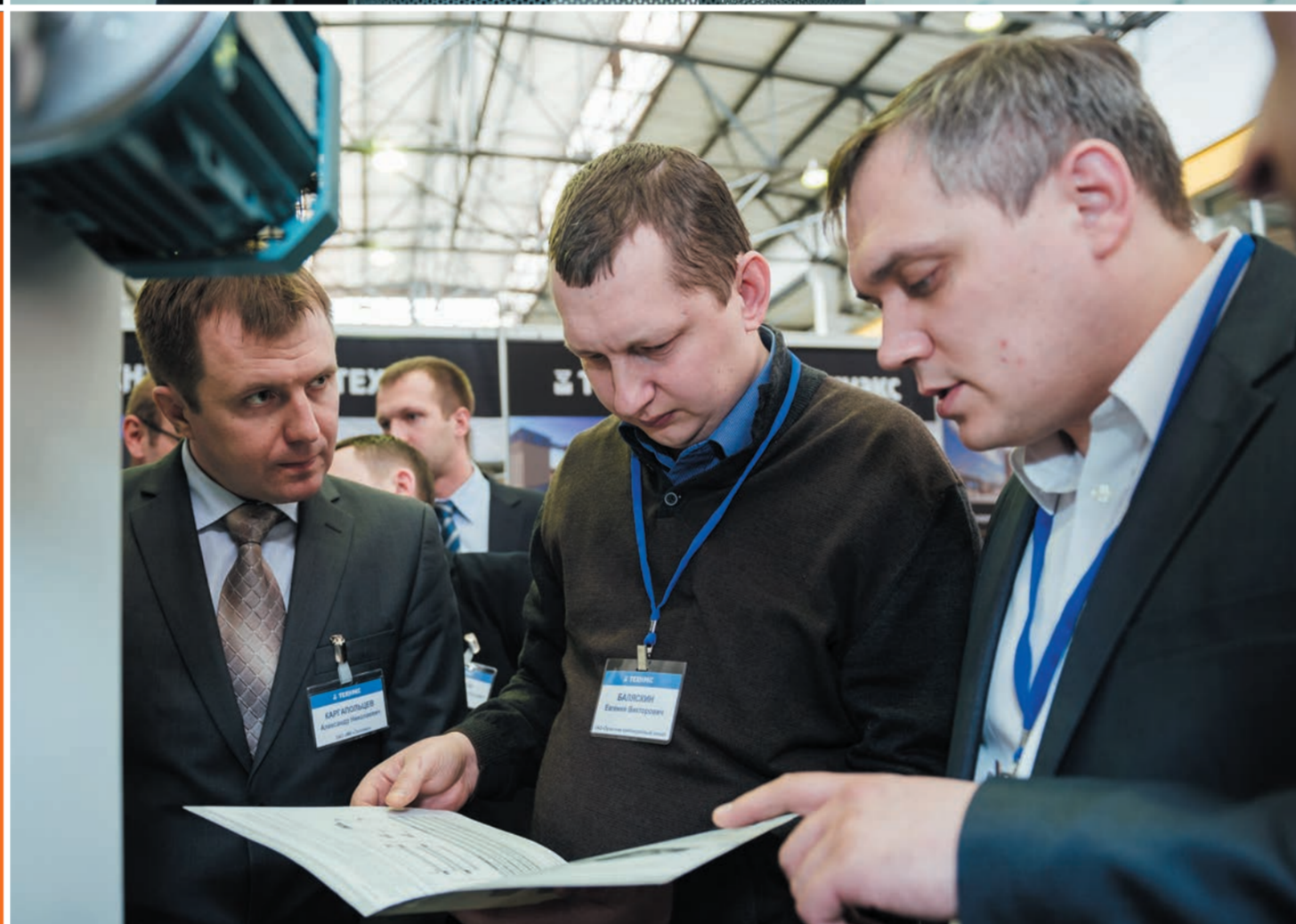
- КП-200-2
- КП-300-2



- Разделение потока продукта на два направления.
- Два варианта привода - пневматический и электрический.
- Малые габариты позволяют установить клапан в любую точку технологического процесса.
- Исполнительные механизмы защищены от атмосферных воздействий, что обеспечивает надежную и безопасную эксплуатацию.
- Различные проходные сечения.
- Изготавливается из углеродистой и нержавеющей стали.



**ФОТОРЕПОРТАЖ
СЕМИНАР «ТЕХНЭС»
17 АПРЕЛЯ 2014**





РАСТАРОЧНЫЕ УСТАНОВКИ

Организация разгрузки сыпучих материалов является важной задачей в технологическом процессе производства комбикормов. Тарное сырье может поступать на производство в различной упаковке, среди которой можно выделить три основных вида: мешки, «биг-бэги» (мягкие контейнеры из полимерных материалов) и мелкая фасовка (пакеты).

Для растаривания практически всех типов упаковки мешков — бумажных, пластиковых, джутовых, полипропиленовых, целесообразно использовать усовершенствованную установку загрузки от компании «Технэкс». Такие растариватели компактны, и обладают высокой производительностью — до 6 т/час. Установки базируются на единой конструкции, позволяющей легко выбрать необходимый для заказчика вариант исполнения — стационарный или передвижной. Для загрузки сырья непосредственно в приемный бункер используется базовая модель УЗ-С6.00, при разгрузке мешков в транспортные устройства — стационарная модель УЗ-С6.01. Практичность передвижной модели УЗ-П6.00 заключается в том, что она может быть использована в любой зоне производственного помещения.

Процесс растаривания сводится к расположению мешка или пакета на рабочий стол, на котором оператор разрезает мешок и высыпает содержимое на ситовую поверхность. Большое загрузочное окно обеспечивает максимальное

ЗАГРУЗКА СЫРЬЯ ИЗ РАЗЛИЧНЫХ ВИДОВ УПАКОВКИ

удобство и исключает потери сырья. Для простоты работы с мешками на паллетах может быть предусмотрен специальный подъемный стол. Поддон с мешками устанавливается на подъемную платформу, которая поднимается по мере снятия рядов мешков на уровень работы оператора. Подъем платформы может быть осуществлен ручным способом или в автоматическом режиме с помощью фотодатчиков уровня. Использование подъемного стола позволяет оператору находиться в комфортном состоянии с расправленной спиной в течение всей рабочей смены.

Все модели установок «Технэкс» оснащены контрольным ситом, исключающим попадание посторонних примесей. Для очистки или доступа к сити рабочий стол легко вынимается без использования специальных инструментов.

ВСТРОЕННАЯ АСПИРАЦИОННАЯ СИСТЕМА

Мощная система самоочистки поддерживает картриджи в идеальном состоянии, а электронный блок управления системой позволяет выполнить оптимальные настройки. Все фильтрующие элементы изготовлены из антистатического материала, что исключает накопление электрического заряда. В конце цикла загрузки оператор закрывает крышку и выполняет продувку фильтровальных элементов, тем самым исключается перекрестное загрязнение компонентов при смене продукта.

Мощность во всех предлагаемых моделях одинакова и составляет 0,75 кВт., производительность вентилятора — 1200 м³/ч.

Для растаривания сыпучих и гранулированных продуктов из биг-бэгов всех типов компания «Технэкс» предлагает универсальную установку, конструкция которой позволяет использовать любой отводящий транспорт. Разгрузка сырья из мешка производится под действием силы тяжести. К несомненным преимуществам установки относятся прочность и компактность конструкции, что обеспечивает надежную эксплуатацию и простоту техобслуживания.

Изготовление растарочного оборудования из высококачественной нержавеющей стали позволяет использовать его в пищевой промышленности, а также обеспечивает его практичность и прочность.

Использование установок загрузки от компании «Технэкс» позволяет максимально упростить процесс растаривания и значительно повысить его эффективность. ●

Встроенная аспирационная система предотвращает образование пыли в зоне загрузки. Фильтровальная установка с вентилятором и вертикальными картриджами обеспечивают высокую скорость потока воздуха.

ЧИТАЙТЕ FEED ART ON-LINE НА САЙТЕ TECHNEX.RU



FEED ART
Корпоративное издание
ЗАО «МК «Технэкс»
#4 / 2014

Подпишитесь на рассылку издания по электронной почте
marketing@technex.ru

Контакты ЗАО «МК «Технэкс»
Россия, Екатеринбург,
Тел. +7 (343) 365-26-52
Факс: +7 (343) 365-26-45
mail@technex.ru
www.technex.ru

Перепечатка и любое воспроизведение материалов, опубликованных в издании FEED ART, только с разрешения ЗАО «МК «Технэкс».
Издание зарегистрировано Федеральной службой по надзору в сфере массовых коммуникаций, связи и охраны культурного наследия.
Свидетельство ИП № ФС 77-56722 от 26.12.2013 г.

Издается 6 раз в год.
Тираж 1500 экз.



ЧИТАЙТЕ В СЛЕДУЮЩЕМ НОМЕРЕ:

ЮРИЙ
СЕМЕНОВИЧ
САНДИН

ПРЕДСЕДАТЕЛЬ СОВЕТА ДИРЕКТОРОВ
АПГ «МОЛОЧНЫЙ ПРОДУКТ»



FEED ART — корпоративное издание компании «Технэкс», посвященное людям, воплотившим в жизнь крупные проекты комбикормового производства. Благодаря опыту руководителей и инженеров эти проекты развиваются и достигают впечатляющих результатов. На страницах FEED ART Вы сможете познакомиться с историей становления предприятий, спецификой их деятельности, новинками производства.

Полный каталог оборудования
на technex.ru

